

Охлаждающие устройства для электротехнических шкафов для монтажа на крыше: 3000 Вт



- Простое регулирование температуры, благодаря встроенному термостату
- Высокое значение потока воздуха во внешнем и внутреннем контуре
- Уплотняющая прокладка для защиты от проникновения воды в шкаф



Максимальное расстояние между входом и выходом воздуха



Использование монтажных петель



Возможно использование при 50 Гц и 60 Гц



Степень защиты для электротехнического шкафа (DIN EN 60529)



Опция

| Технические характеристики охлаждения | DTD 5501 / DTD 5501 UL |
|---|---|
| Мощность охлаждения (A35/A35)* | 3000 Вт |
| Мощность охлаждения (A50/A35)* | 2400 Вт |
| Тип хладагента | R 134a |
| Количество хладагента | 1650 гр. |
| Установка термостата | Диапазон от 25 °C до 45 °C (заводская установка 35°C) |
| Погрешность температуры | 4 К |
| Поток воздуха (фактически) | |
| – Поток конденсатора | 1300 м³/ч |
| – Поток испарителя | 720 м³/ч |
| Уровень звукового давления (расстояние 3 м) | ≤ 75 дБ (A) |
| Рабочий цикл | 100 % |

* мощность охлаждения согласно EN 814

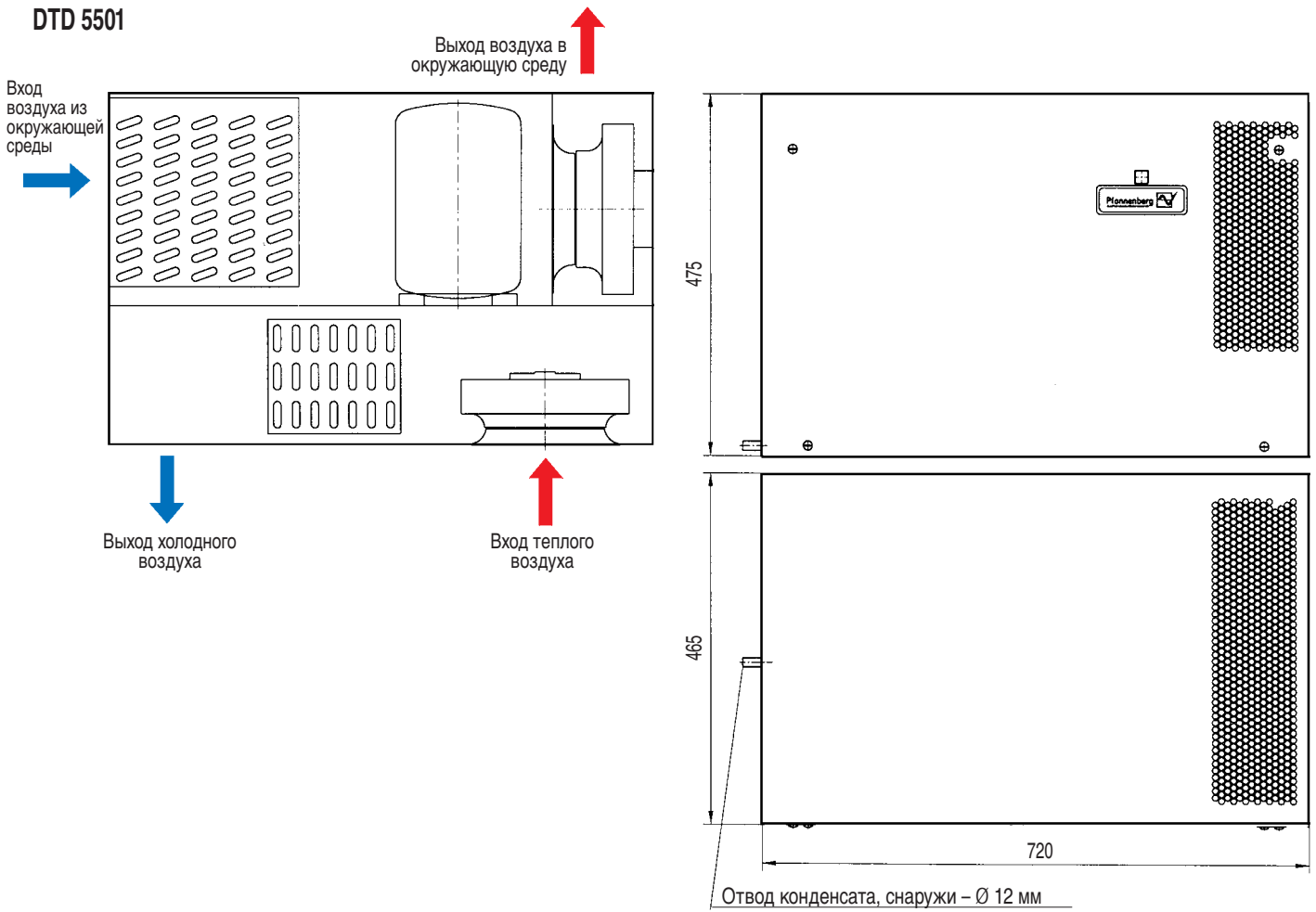
| Электрические характеристики | DTD 5501 | DTD 5501 UL |
|-----------------------------------|-------------------------------|---------------|
| Номинальное напряжение | 400 В / 440 В | 440 В |
| Номинальная частота | 50 / 60 Гц / 60 Гц | 60 Гц |
| Диапазон напряжений | 360 В – 440 В / 396 В – 484 В | 396 В – 484 В |
| Потребление мощности (A35/A35) | 1900 Вт | |
| Потребление тока (A35/A35) | 4,5 А | |
| Пусковой ток | 15 А | |
| Внутреннее управляющее напряжение | 230 В | |

| Дополнительные характеристики | DTD 5501 / DTD 5501 UL |
|-------------------------------|---|
| Вес (без упаковки) | 73 кг |
| Положение при монтаже | горизонтальное |
| Конструкция устройства | Листовая сталь |
| Защита от коррозии | Оцинковка / электростатическое порошковое покрытие (200°C) |
| Цвет | RAL 7035, RAL 7032; другие цвета по запросу |
| Изоляция | Согласно DIN 31001 |
| Климатические характеристики | Макс. Температура окружающей среды + 55 °C Макс. Относительная влажность воздуха 80%, A35/A35 (EN 814) |
| Степень защиты | IP 54 для шкафа (IEC 60529), при эксплуатации согласно предписанию IP 34 для окружающей среды (IEC 60529), при эксплуатации согласно предписанию |
| Базовая конфигурация | Готовый к подсоединению к источнику питания 2 м силовой кабель с датчиком неисправности, шаблон для сверления отверстий 1:1, уплотнительный материал, крепежный материал, 1 м трубка из ПВХ для отвода конденсата, руководство пользователя, страница с техническими характеристиками |
| Допуск к эксплуатации | см. обзор охлаждающих устройств / допуск к эксплуатации |

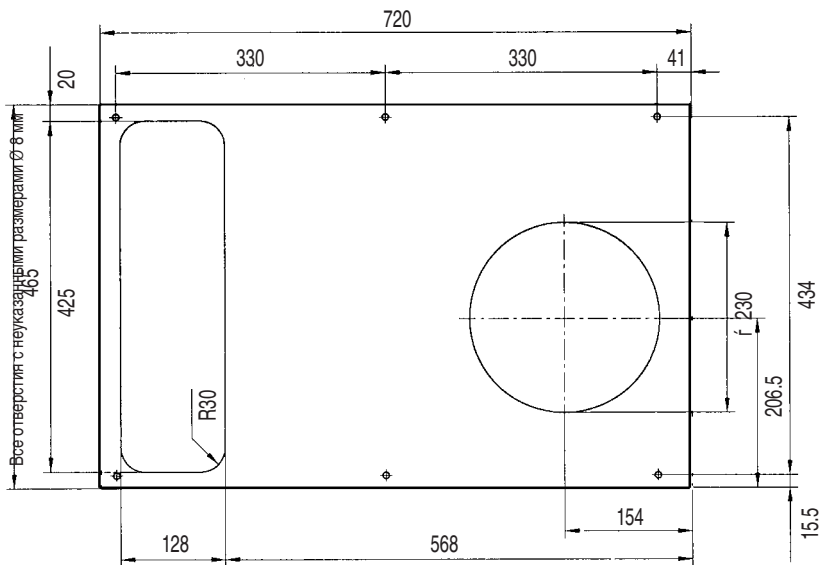
Технические изменения и опечатки оговорены. 075000030

Механические характеристики:

DTD 5501



Монтажный вырез:



**Графическая характеристика: DTD 5501 –
Эффективная мощность охлаждения**

