

Воздушно-водяные теплообменники: 2450 Вт, 2060 Вт, 1450 Вт и 760 Вт для настенного монтажа



- Уже с уплотнением:, не надо дополнительной обработки монтажного выреза
- Водяной контур прошел испытание на давление в 30 бар
- В качестве одной из опций регулирования температуры предлагается встроенный термостат и термический магнитный вентиль
- Рабочее давление: 10 бар



Совместимость монтажных вырезов



Максимальное расстояние между входом и выходом воздуха



Минимальная глубина



Возможно использование при 50 Гц и 60 Гц



Степень защиты для электротехнического шкафа (DIN EN 60529)

Технические характеристики охлаждения	PWS 7602	PWS 7402	PWS 7302	PWS 7002
Мощность охлаждения при W20 / A35*	2060 Вт	2450 Вт	1450 Вт	760 Вт
Мощность охлаждения при W10 / A35*	3550 Вт	3400 Вт	2100 Вт	1250 Вт
Поток воздуха (свободная подача)	900 м³/ч	800 м³/ч	450 м³/ч	180 м³/ч
Объем воды	400 л/ч			
Температура воды на входе	+20 °C			
Температура воздуха на входе	+35 °C			
Уровень звукового давления (расстояние 1 м)	64 дБ (A)	64 дБ (A)	54 дБ (A)	50 дБ (A)
Сброс конденсата	Поддон с защитой от переполнения			
Рабочий цикл	100 %			

* температура воды на входе +20°C (W20) / +10°C (W10), температура воздуха на входе +35°C, объем воды = 400 л/ч

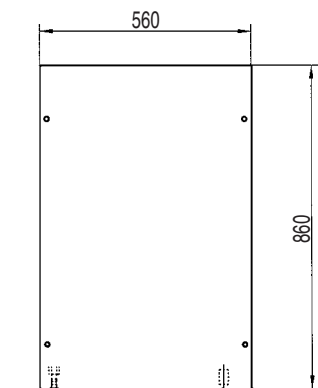
Электрические характеристики	PWS 7602	PWS 7402	PWS 7302	PWS 7002
Номинальное напряжение**)	230 В	230 В	230 В	230 В
Номинальная частота	50 Гц/60 Гц	50 Гц/60 Гц	50 Гц/60 Гц	50 Гц/60 Гц
Диапазон напряжений	198 В–252 В	198 В–252 В	198 В–252 В	198 В–252 В
Потребление мощности	200 Вт	220 Вт	85 Вт	55 Вт
Потребление тока	0,84 А	1,25 А	0,4 А	0,25 А
Пусковой ток	4 А	4 А	3 А	2 А

** другие диапазоны напряжения по запросу

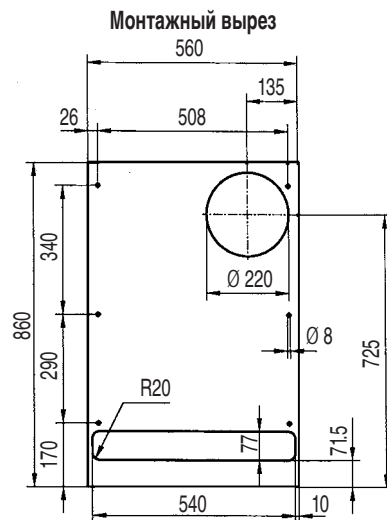
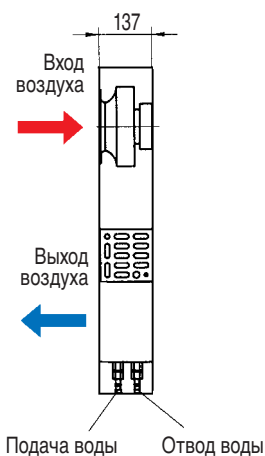
Дополнительные характеристики	PWS 7602	PWS 7402	PWS 7302	PWS 7002
Вес (без упаковки)	31 кг	31 кг	28 кг	13 кг
Подвод воды	R 1/2"/13 мм (вкл. ниппель шланга согласно DIN 8542)			
Положение при монтаже	Вертикальное			
Конструкция устройства	Листовая сталь (нержавеющая сталь по запросу)			
Цвет	RAL 7032 (серый -EN), другие цвета по запросу			
Защита от поражения электрическим током	Согласно DIN 31001			
Климатические данные	Макс. температура окружающего воздуха +70°C / макс. относительная влажность. 90%			
Степень защиты	IP 55 (IEC 60529) для шкафа при использовании согласно предписанию			
Базовая конфигурация	Вкл. уплотнительный материал, крепежный материал, руководство по использованию. Подсоединение воды с внутренним конусом			
Аксессуары	Термостат и термический вентиль			

Механические характеристики:

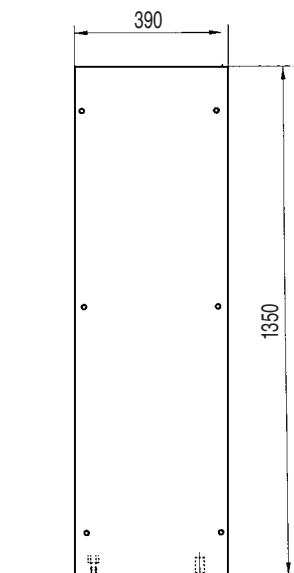
PWS 7602



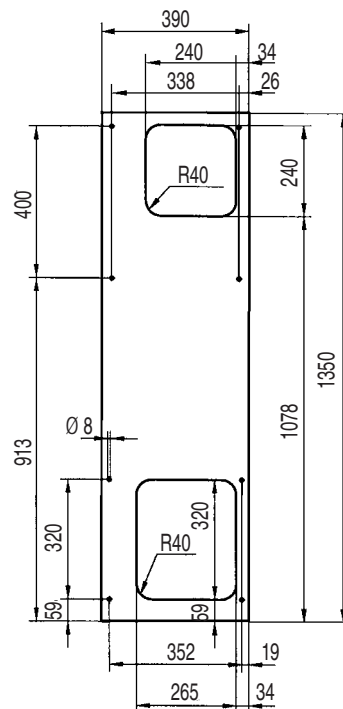
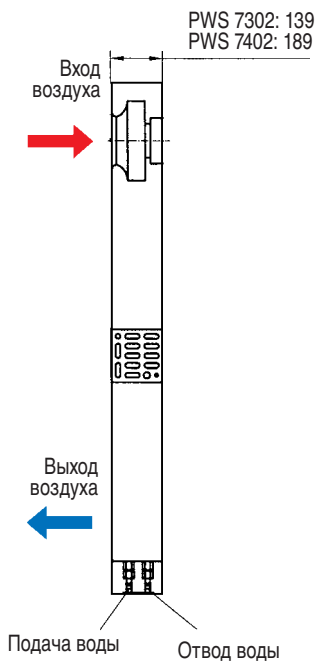
Отвод конденсата, снаружи - Ø 12 мм



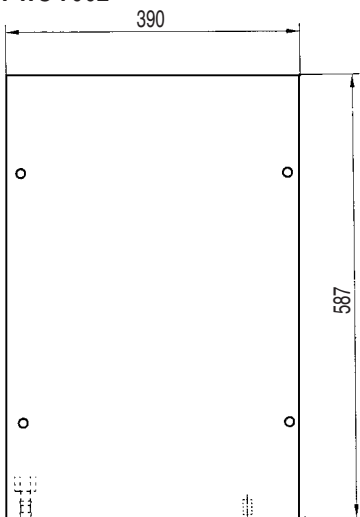
PWS 7402/PWS 7302



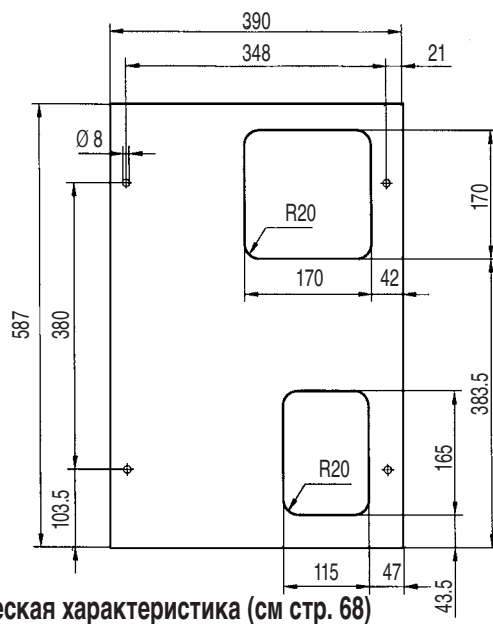
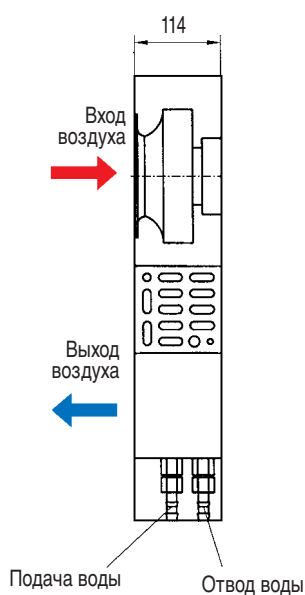
Отвод конденсата, снаружи - Ø 12 мм



PWS 7002



Отвод конденсата, снаружи - Ø 12 мм



Графическая характеристика (см стр. 68)